

Avalon

Das Kraftwerk

Avalon ist nicht nur das mystische letzte Ziel des sagenumwobenen Königs Artus. Den Ort gibt es wirklich. Es ist das mehr als hundert Jahre alte Kraftwerk der Münchner Isar Amper Werke, das auf einem freiliegenden Gelände in Dornach errichtet wurde und Dank des Denkmalschutzes überlebt hat. Zwischendurch war es Lagerraum oder auch Showroom für exklusive Möbel. Seit 2006 ist es ein Geheimtipp für Veranstaltungen aller Art.

Hinter der rot-gelben Backsteinfassade verbargen sich gewaltige Turbinen und Umspannanlagen in der massiven Kraftwerkhalle. Ein drei Tonnen tragender Kran zeugt immer noch von dieser kraftvollen Vergangenheit.

Zehn Hängepunkte an den Deckentraversen, ausreichend Starkstromanschlüsse, wie es sich für ein Kraftwerk schließlich gehört, sind die flexible Grundausstattung. Die Fenster lassen sich verdunkeln. Die Location hat keine festen Caterer oder Technikdienstleister. Der Kunde kann frei wählen, aber auf die Beratungskompetenz des Avalon zugreifen.

Die Halle hat 360 m² stützenfreie Flächen. Eine 170 m² große Galerie kommt hinzu. Die Wände sind weiß. Ein Loungebereich außen ist ebenfalls möglich. In der Halle mit dem Betonsteinboden lassen sich Stehempfang mit 360 Personen, Galas mit 200 Personen, parlamentarische Bestuhlungen mit bis zu 170 Personen realisieren. Bei Stehempfangen passen bis zu 170 Besucher auf die Galerie. Eine Gala mit Tischen ist dort für 100 Gäste möglich.



Gaszählerwerkstatt

Ein schlummerndes Juwel

Bis 1967 diente die 1906 erbaute Gaszählerwerkstatt den Stadtwerken München als Montagehalle. Das denkmalgeschützte Gebäude im Münchner Norden ist durch seinen industriellen Charme geprägt. Nach behutsamer Renovierung und Umbau in beratender Zusammenarbeit mit den Event-Profis von H+S Veranstaltungen entstand eine vielseitige Event-Location. Ein stählernes Fachwerk und der architektonisch beeindruckende Kustermanndachstuhl sind Besonderheiten eines Baustils aus einer Industrieepoche, die in München und Umgebung selten zu finden sind.

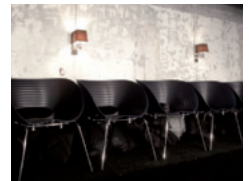
Der große Saal ist mit seinem modern gehaltenen Foyer für Präsentationen, Dialog- oder Galaveranstaltungen geeignet. Auch Veranstalter von Workshops und Seminaren finden hier ideale Voraussetzungen. Ausgestattet mit modernster Seminartechnik bietet sich auf zwei Ebenen, durch variabel gestaltbare Raumkombinationen, eine Plattform für Business- und Geschäftskunden. Zwei integrierte Bars und ein modern eingerichteter Cateringbereich ergänzen das Raumkonzept kulinarisch.

Die Gesamtfläche beträgt 1.000 m². Die sind auf zwei Etagen verteilt. Insgesamt bietet die Gaszählerwerkstatt 500 Personen Platz, oben 200 und unten 300 Gästen. Eine Grundversorgung wie eine Seminarbeschallung ist in allen entsprechenden Räumen vorhanden. Im Saal gibt es einen Beamer mit 8.000 ANSI-Lumen. Flipcharts und Moderationskoffer sind selbstverständlich. Die soeben renovierte Gaszählerwerkstatt wurde im Juni 2012 frisch eröffnet.



MOEBEL-MIETEN.DE

STILVOLLES DESIGN FÜR MESSE UND EVENT



info@MOEBEL-MIETEN.DE

FREECALL: 0800 1570930

www.MOEBEL-MIETEN.DE

MÜNCHEN BERLIN FRANKFURT
KÖLN HAMBURG